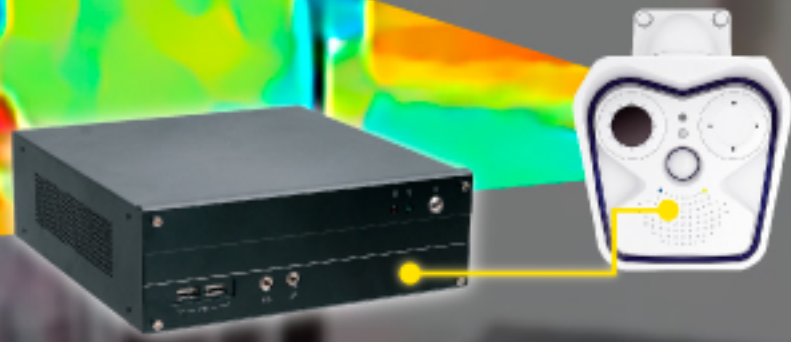


DFI

Design For Innovation



全方位智能熱感防疫系統

DFI iMage全方位智慧熱感防疫系統幫助你針對進出人員**快速初篩體溫**，透過即時警報機制加強防疫等級，順暢進出動線並減少管控人力

內建
影像管理平台

- 即時高溫影像警報
- 高溫事件事後影像文字查找
- 完整API文件提供與異質系統介接



ST102-CS
高效能熱感防疫主機

iMage-EV

入門版



ST102-CS搭配溫度偵測熱像儀

1. 最多可設定3個測溫區域
(建議設定一個區域因相機距離近)
2. 偵測物距離攝像機限制1到1.5~2m內
3. 物體偵測溫度範圍:
-20°C ~150°C

iMage-M

進階版



ST102-CS搭配溫度偵測熱像儀

1. 偵測物距離攝像機限制2.5~5m內
2. 最多可設定20個測溫區域
3. 可用於電子圍籬、火災告警等延伸安防應用

iMage-F

人臉體溫偵測
專用版



ST102-CS搭配溫度偵測熱像儀

1. 特別針對人臉溫度辨識
2. 最多一次可偵測30人
3. 偵測物距離攝像機限制2.5~5m內



DFI

Design For Innovation



iMage - EV

DFI推出全方位智慧熱感防疫系統，針對入門需求，整合DFI 高效能嵌入式電腦ST102-CS、1對1溫感攝像儀，針對近距離(1.5~2公尺做體溫感測)，可連動多項機制即時告警，如即時彈跳監測畫面、語音警示、E-mail通知、PTZ預設點、裝置聯動...等。

一對一溫度感測攝熱像儀

解析度	彩色： 1600 X 1200 pixels 熱顯像： 160 X 120 pixels
壓縮格式	MJPEG / H.264 / H.265
影像模式	Thermal, Visual
靈敏度NETD (精度)	<40mK
精確度	Max. ±2 %
溫度測量方法	可設定最多3個設定溫度偵測區域或點
防護等級	IP67
溫度測量範圍	-20°C to 150°C

DFI iMage-EV提供簡易快速的高溫事件索引功能，只需幾秒鐘即可快速調閱高溫事件影像與文字紀錄，且提供完整API以整合異質系統與裝置。



ST102-CS全方位智慧熱感防疫系統

處理器	8th Gen Intel® Core™ i3-8100T Processor
記憶體	DDR4 SODIMM 4GB
儲存	1 x 2.5" SATA 3.0 Drive bay
輸入/輸出	2 GbE, 6 USB, 2 x DP++, 1 x HDMI, 1 x optional slim ODD bay
電源	12V DC
運作溫度	-5~55° C
支援作業系統	Windows 10 IoT Enterprise
保固	10年供貨，兩年保固

DFI

Design For Innovation

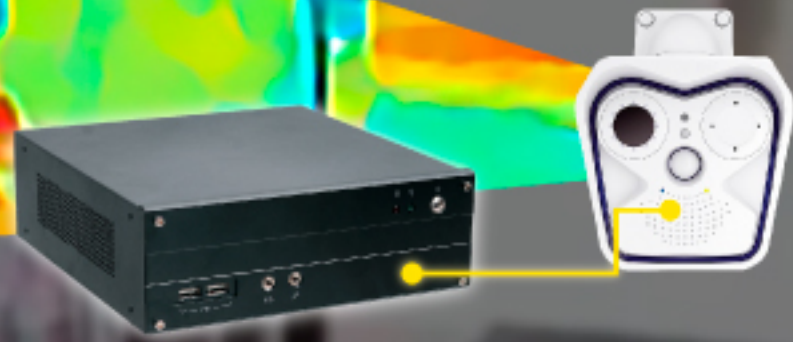


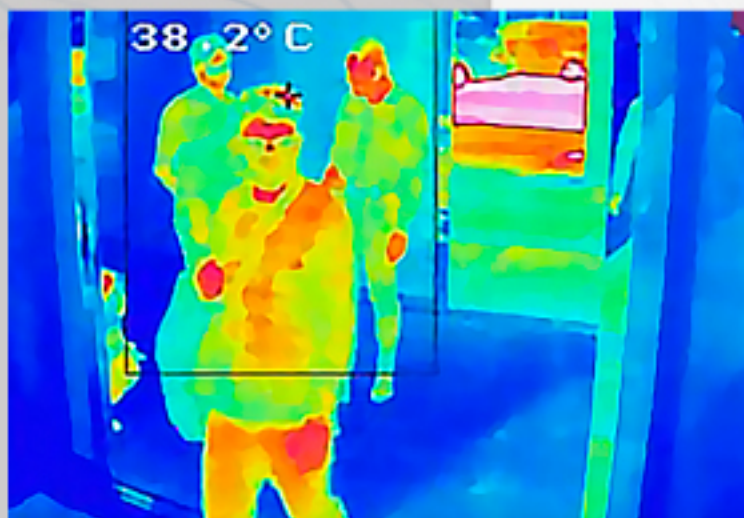
iMage - M

DFI推出全方位智慧熱感防疫系統，軟硬體結合，針對進階需求，整合DFI高效能嵌入式電腦ST102-CS搭配一對多溫感攝像儀，提供高畫素雙鏡頭熱像儀，最多可20個設定溫度偵測區域，做2.5~5公尺體溫偵測，可連動多項機制即時告警，如即時彈跳監測畫面、語音警示、E-mail通知、PTZ預設點、裝置聯動...等。疫情過後可用於如火災告警、電子圍籬、禁菸區偵測等安防應用。

一對多溫度感測攝熱像儀

成像元件	彩色:1/1.8" 6M CMOS / 逐行掃描 熱顯像:Uncooled microbolometer (紅外範圍 7.5 至 13.5μ m)
溫度測量範圍(可調整)	高靈敏度:-40 至 160°C 低靈敏度:-40 至 550°C
靈敏度NETD(精度)	標準 50mK, <79mK
最低照度	彩色:0.1 lux, 1/60 秒
最大幀率	< 熱顯像、熱覆蓋影像、雙重影像 > 9 FPS
熱顯像影像	溫度色階 或 黑/白色
解析度	彩色:6 百萬 (3072x2048) 熱顯像:336 x 252 像素
壓縮格式	MxPEG / MJPEG / H.264
精確度	±0.5°C (2.5 ~5公尺內)
防護等級	機身:IP66 / IK06 鏡頭:IP66 / IK04 (B016 為 IK06)
溫度測量方法	最多可設定20組溫度偵測區域

DFI 的iMage-M提供簡易快速的高溫事件索引功能，只需幾秒鐘即可調閱高溫事件影像與文字紀錄，且提供完整API以整合異質系統與裝置，例如：聲光警報、門禁系統...等)



ST102-CS全方位智慧熱感防疫系統

處理器	8th Gen Intel® Core™ i3-8100T Processor
記憶體	DDR4 SODIMM 4GB
儲存	1 x 2.5" SATA 3.0 Drive bay
輸入/輸出	2 GbE, 6 USB, 2 x DP++, 1 x HDMI, 1 x optional slim ODD bay
電源	12V DC
運作溫度	-5~ 55° C
支援作業系統	Windows 10 IoT Enterprise
保固	10年供貨，兩年保固

DFI

Design For Innovation

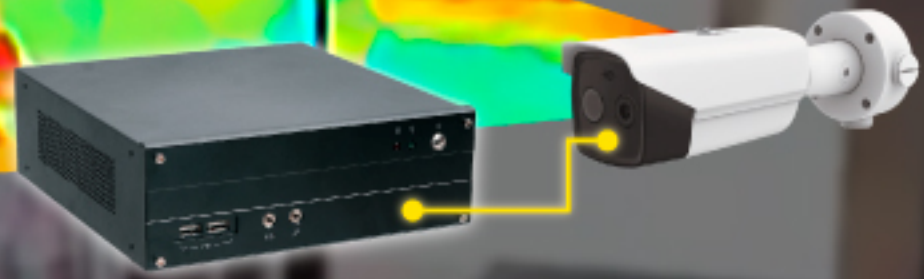


iMage - F

DFI推出全方位智慧熱感防疫系統，軟硬體結合，針對高階需求，整合DFI高效能嵌入式電腦 ST102-CS 搭配1對多溫感攝像儀，針對人臉溫度偵測，最多可同時偵測30個人臉。

一對多熱感偵測

解析度	彩色: 2688 x 1520; 熱顯像: 384 x 288 像素
壓縮格式	H.264 / H.265 / MJPEG
靈敏度NETD (精度)	<40mK
溫度測量範圍	30°C to 45°C
溫度測量方法	偵測人臉溫度。(最多 30人)
防護等級	IP66
精確度	±0.5°C (2.5 至 5 公尺)
影像模式	可見光 + 熱顯像疊加

DFI 的iMage-F提供簡易快速的高溫事件索引功能，只需幾秒鐘即可調閱高溫事件影像與文字紀錄，且提供完整API以整合異質系統與裝置。

ST102-CS全方位智慧熱感防疫系統

處理器	8th Gen Intel® Core™ i3-8100T Processor
記憶體	DDR4 SODIMM 4GB
儲存	1 x 2.5" SATA 3.0 Drive bay
輸入/輸出	2 GbE, 6 USB, 2 x DP++, 1 x HDMI, 1 x optional slim ODD bay
電源	12V DC
運作溫度	-5~55° C
支援作業系統	Windows 10 IoT Enterprise
保固	10年供貨, 兩年保固

